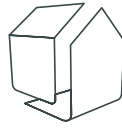




Husbanken



abchus



BOLIGPRODUSENTENE



Flyktningbolig
Omsorgsbolig
Eldrebolig



ABChus - Rask byggetid!

ABChus

- din partner for inkluderende boligløsninger

ABChus er stolt over å kunne tilby et spekter av boligløsninger som dekker behovene til ulike grupper i samfunnet. Vi kan tilby å levere boliger for flyktninger, omsorgs- og eldreboliger. Vi er engasjert i å bidra til en inkluderende og bærekraftig samfunnsutvikling, og samarbeider tett med kommuner og organisasjoner for å oppfylle deres behov for boligframskaffelse.

Vi tilbyr boliger av høy kvalitet som oppfyller alle nødvendige krav og forskrifter. Boligene skaper et trygt og komfortabelt miljø, for flyktninger, eldre og personer med spesielle behov. Våre omsorgsboliger er utviklet med fokus på tilgjengelighet og funksjonalitet. Vi har en rekke tilpasningsmuligheter for å skape et hjem som er tilrettelagt ditt behov.

Vi tilbyr moderne og tilgjengelige boliger som legger til rette for et aktivt og sosialt liv for eldre. Med fokus på universell utforming og praktiske løsninger, skaper vi et miljø som fremmer livskvalitet og velvære for våre eldre innbyggere.

Vi er stolte av vårt samarbeid med Husbanken, og vi er glade for å kunne bidra til deres oppdrag med å tilby relevant informasjon om boligframskaffelse til flyktninger, eldre og omsorgsboliger.



ABChus -konsept

- Egne eiendomsprosjekter med forhåndsgodkjenning fra Husbanken
- Omfattende samarbeid med store og mellomstore eiendomsutviklere
- Ferdigprosjekterte bygningstyper
- Elementproduksjon egnet for rask oppføring og kort byggetid på ca 6 -8 måneder
- Faste priser på alle produkter
- Digitalisert tilvalgsbutikk som gir effektive salgsprosesser
- Smarthusteknologi inkludert som standard som gir energieffektive styringsmuligheter for boligen
- Godt utvalg av planløsninger tilpasset alle livsfaser
- Kostnadseffektive flermannsboliger



Flyktningbolig - Eldrebolig - Omsorgsbolig

Flyktningbolig – Eldrebolig – Omsorgsbolig

Luna 4M

		pr. enhet
Bruksareal (BRA):	479,9 m ²	80,0 m ²
Boligareal (P-ROM):	479,9 m ²	80,0 m ²
Bebygd areal (BYA):	320,1 m ²	80,0 m ²
Grunnflate:	271,2 m ²	
Gesimshøyde:	6,0 m	
Mønehøyde:	8,4 m	
Takvinkel:	22 grader	
Tak:	Saltak	
Soverom:	2 pr. enhet*	



Live 6M

		pr. enhet
Bruksareal (BRA):	479,9 m ²	80,0 m ²
Boligareal (P-ROM):	479,9 m ²	80,0 m ²
Bebygd areal (BYA):	320,1 m ²	80,0 m ²
Grunnflate:	271,2 m ²	
Gesimshøyde:	6,1 m	
Mønehøyde:	7,1 m	
Takvinkel:	6 grader	
Tak:	Pulttak	
Soverom:	2 pr. enhet*	



Otilie 3M

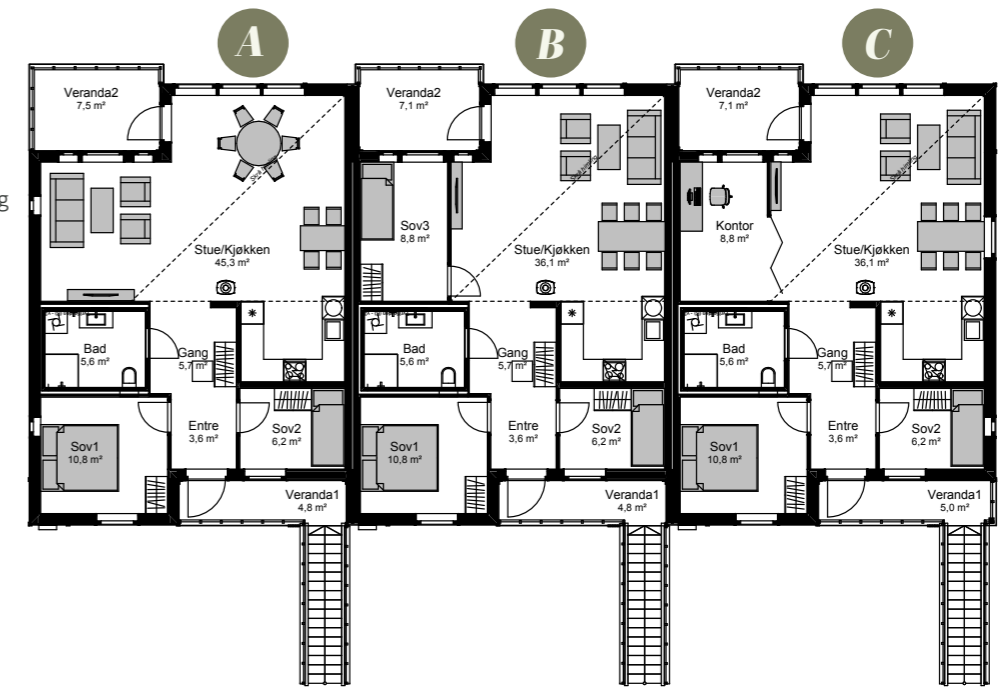
		pr. enhet
Bruksareal (BRA):	240,4 m ²	80,1 m ²
Boligareal (P-ROM):	240,4 m ²	80,1 m ²
Bebygd areal (BYA):	308,8 m ²	80,1 m ²
Grunnflate:	271,2 m ²	
Gesimshøyde:	3,1 m	
Mønehøyde:	5,5 m	
Takvinkel:	22 grader	
Tak:	Saltak	
Soverom:	2 pr. enhet*	



Gå inn på
abchus.no
for å se mer om
husmodellene

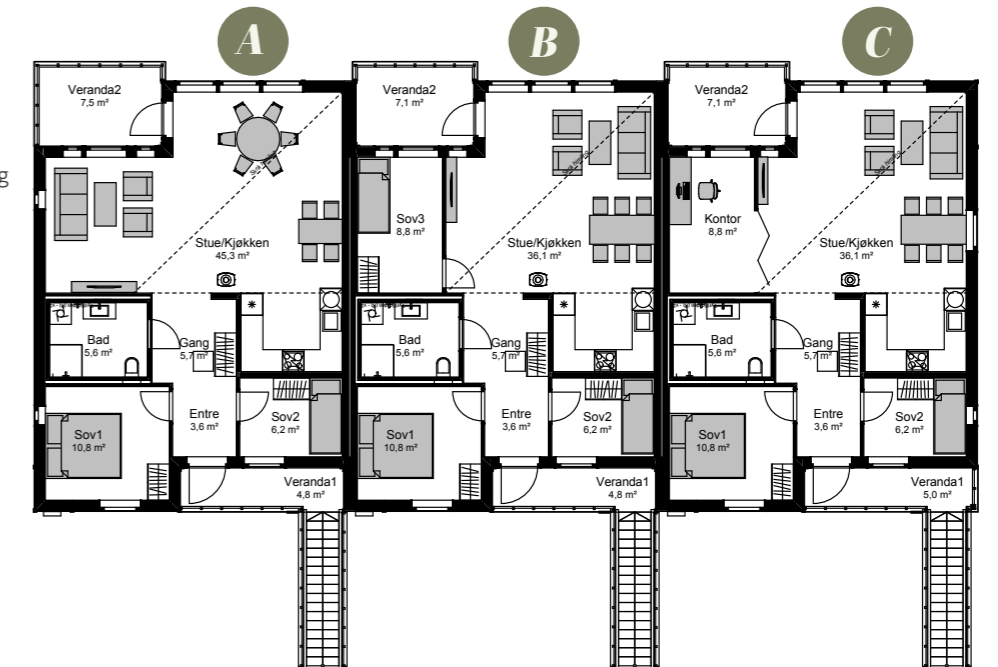
Luna 4M

*Velg mellom forskjellig planløsninger:
A – Utvidet stue og kjøkken
B – et ekstra soverom,
C – kontor, kan skilles av med glass/foldedør.



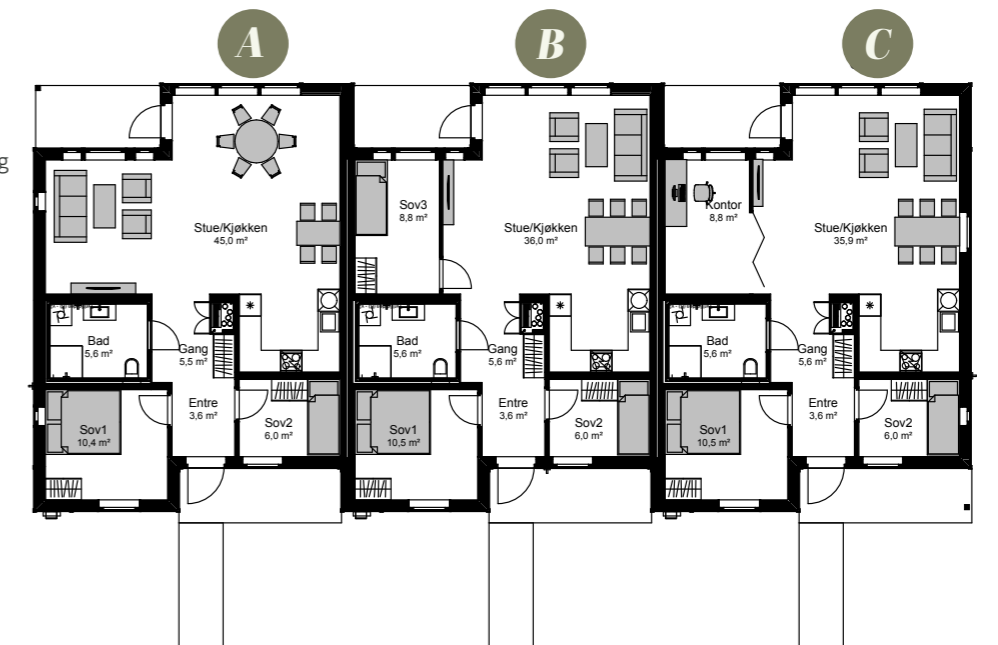
Live 6M

*Velg mellom forskjellig planløsninger:
A – Utvidet stue og kjøkken
B – et ekstra soverom,
C – kontor, kan skilles av med glass/foldedør.



Otilie 3M

*Velg mellom forskjellig planløsninger:
A – Utvidet stue og kjøkken
B – et ekstra soverom,
C – kontor, kan skilles av med glass/foldedør.

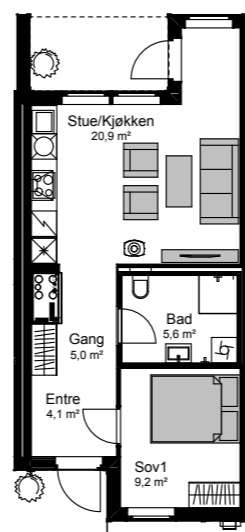




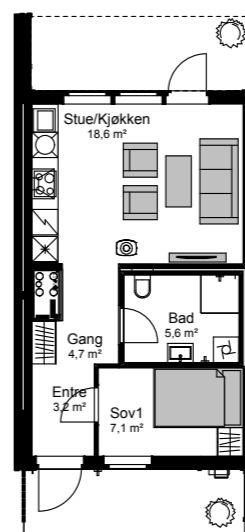
Gå inn på
abchus.no
for å se mer om
husmodellene

ABChus – mulighetsstudie

40,6m²

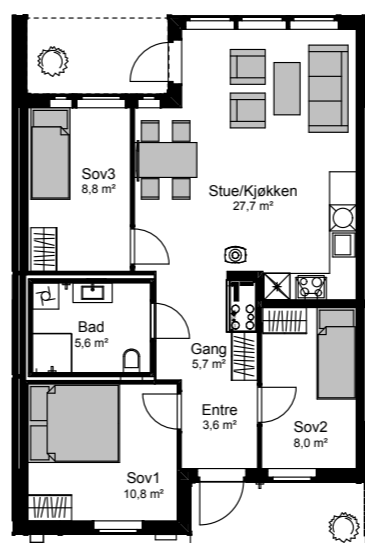


46,8m²

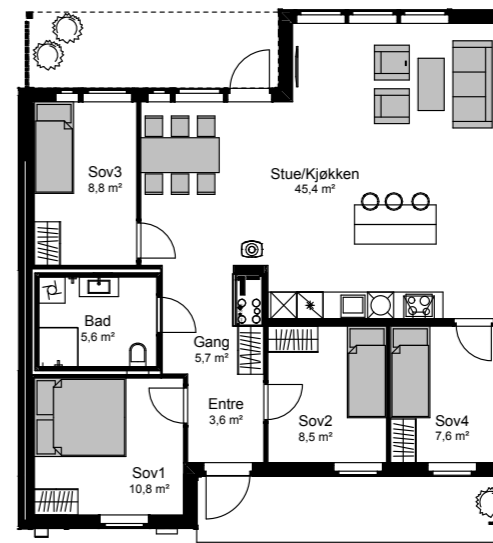


Studien ble gjennomført med fokus på å utvikle et konsept for planløsninger som kunne tilpasses forskjellige størrelser på leiligheter, og samtidig gi muligheten til å kombinere dem til en totalenhet eller et rekkehus. Vi hadde fokus på å optimalisere brukervennlighet, funksjonalitet og estetikk, samtidig som den ga fleksibilitet til å tilpasse seg ulike boforhold.

73,1m²



99,0m²



Luna, Live og Otilie

Luna, Live og Otilie er spennende flermannsboliger med flere enheter. Boligene har fine detaljer med felter med smalere kledning, samt store og spennende vindusløsninger, dette gir boligene et tiltrekkende utseende.

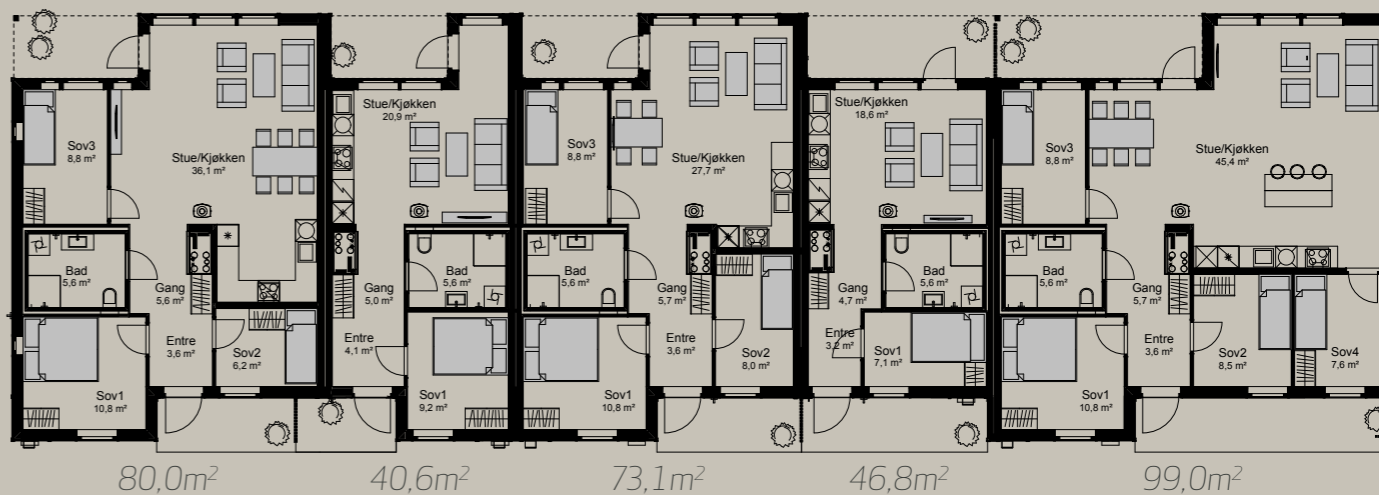


FLERMANNSBOLIG

Enhetene har alle hver sin overbygget balkong eller terrasse som gir ly for både vær og vind. Flermannsboligene kan bygges som fire, seks, åtte- og timannsbolig, her er det kun tomtens størrelse som setter begrensninger.



Under vises muligheten for å sette enhetene sammen



Om Husbanken

➔ Arealgrenser



Boligen skal som hovedregel ikke overstige Husbankens grense til bruksareal (BRA) som er: maksimal størrelse er 200m² inkl. innvendig bod.

Avfallsplan (minimum 70% dokumenterbar avfallssortering)
Miljødokumentasjon (Minst 10 forskjellige byggeprodukter skal ha miljødokumentasjon eks. EPD'er - Hvert av bygge produktene må utgjøre minimum 25% av arealet, volumet eller vekten til en bygningsdel.)

Husene kan ikke benytte seg av fossilt brensel til oppvarming av huset under konstruksjon.

➔ Generelle krav



Du kan søke om lån fra Husbanken til å bygge eller oppgradere bolig. Forutsetningen er at du planlegger for høy kvalitet innenfor miljøvennlige løsninger eller tilgjengelighet.

Bruke miljøvennlige byggematerialer og riktig avfallshåndtering i byggeperioden. Bygge med et naturlig lavt energiforbruk og benytte fornybare energikilder. Unngå høye terskler eller andre fysiske hinder innvendig og utenfor boligen.

Du kan velge mellom tre ulike formål for kvalitet:

- Bygge miljøvennlig bolig
- Bygge livsløpsbolig
- Oppgradere bolig

➔ Renter (Betingelser)



De fleste av ABChus sine boliger er innenfor Husbankens kriterier for boligkvalitet, og defineres som miljøvennlige boliger.

Husbanken kan gi lån til kjøp av bolig til enkeltpersoner, foretak, kommuner og fylkeskommuner. Ved oppføring av bolig for salg kan utbyggere søke om tilsagn om lånefinansiering. Kjøperen av boligen kan søke Husbanken om å få overta lånet. Et av kravene for å få innvilget husbankfinansiering er at det foreligger en kjøpekontrakt med en boligprodusent, og at det kan sannsynliggjøres at huset skal bygges innen 6 måneder.

Der er også svært gunstige betingelser for utbyggere som planlegger å bygge flyktningerboliger.

➔ Flyktningboliger



Husbanken tilbyr svært gunstige betingelser for utbyggere og kommuner som planlegger å bygge flyktningboliger.

Utbygger må forplikte seg til å leie ut 40% av boligene som berammes av lånet til kommunen, hvor man til gjengjeld vil kunne få inntil 50års nedbetalingstid med svært gunstige renter.

Ta kontakt med oss for en vurdering av mulighetene tilknyttet ditt prosjekt.



Om ABChus

Vi i ABChus vil gjerne være med på å realisere dine drømmer med våre spennende ferdighus. Vi tilbyr gratis og uforpliktende tomtebefaring, samt en hyggelig boligprat med våre boligkonsulenter for å hjelpe deg i gang med prosessen. Våre boligkonsulenter gir deg god veiledning ifht. dine spørsmål tilknyttet finansieringsløsninger, og vi har også en egen dedikert husbanklånspesialist i finansavdelingen.

Kjernevirksomheten er lav trehusbebyggelse av høy kvalitet. Dette oppnås gjennom produksjon av elementer på fabrikk og montering av husene på byggeplass. Dette gir kort byggetid og minimert risiko for feil og skader. Vi leverer årlig rundt 250-300 boliger.

Hva er inkludert i vår faste pris?

- Smarthus
- Komplette kjøkken fra Drømmekjøkkenet/ Hvitvarer fra Siemens
- Parkett
- Trapp fra Trapperingen
- Malte gipsvegger med listefritt i himlingen
- Flislagte bad - varmekabler på baderom og entré
- Teknisk enhet fra Kardia
- Støpt plate/grunnmur
- Gratis tomtebefaring og plassering av huset i 3D på tomten
- 1-trinns byggesøknad



Vi har SMARTHUS som standard

Systemet justerer lys, termostat og ventilasjon for optimale forhold, som har en positiv effekt på luftkvaliteten i huset samt miljø- og energiforbruk. I tillegg har du når som helst tilgang til innstillingene på mobilen, og kan enkelt gjøre justeringer – eventuelt låse opp eller igjen dører. Det er en ekstra trygghet når du er bortreist. Du kan når som helst og hvor som helst i verden gå inn i mobilapplikasjonen og se at alt er som det skal være hjemme.

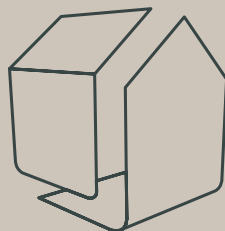
Med mobilen har du kontroll over alt av belysning i hjemmet, men du kan også legge inn egne spesifikasjoner for de ulike rommene. For eksempel at lyset på soverommet gradvis justeres opp på morgen når du våkner, eller at det legges inn en funksjon for egen kinobelysning når familien samles på stua for å se på favorittfilmen.

– I tillegg justeres temperaturen gjennom dagen, slik at du er komfortabel på dagen og sover godt gjennom natten.





Illustrasjon fra Luna, hvor man kan sette inn foldedør i glass.



abchus